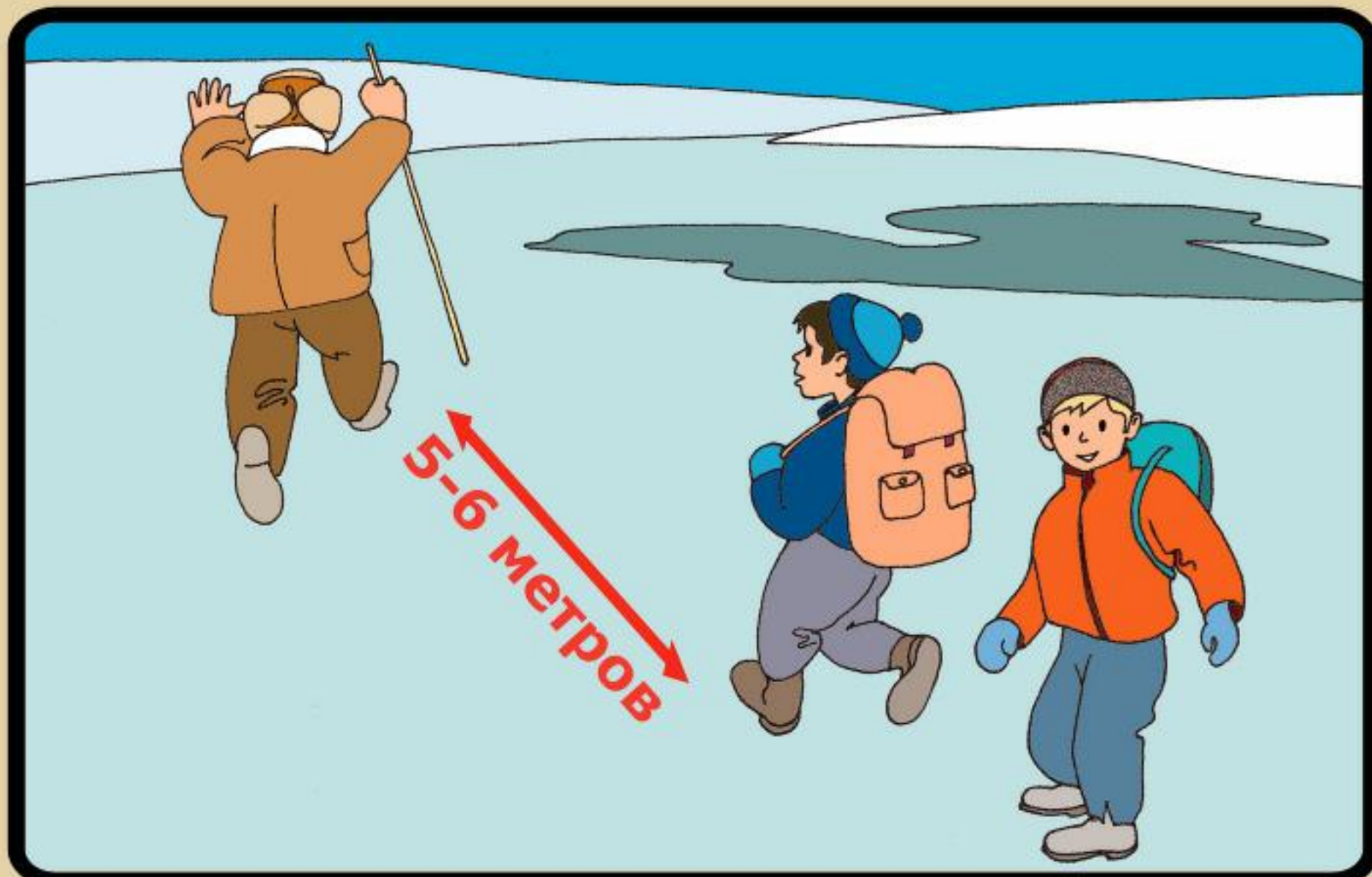
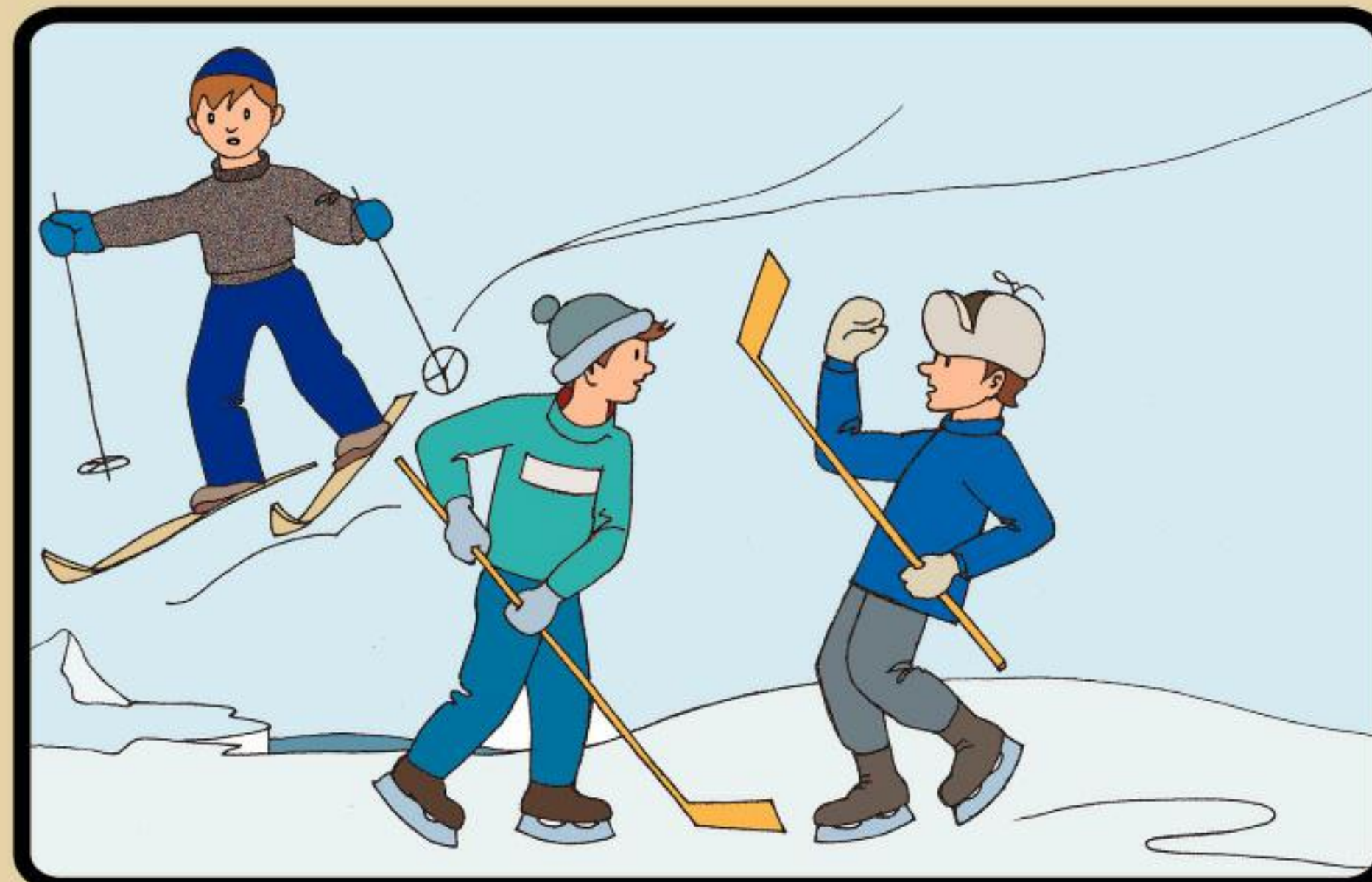




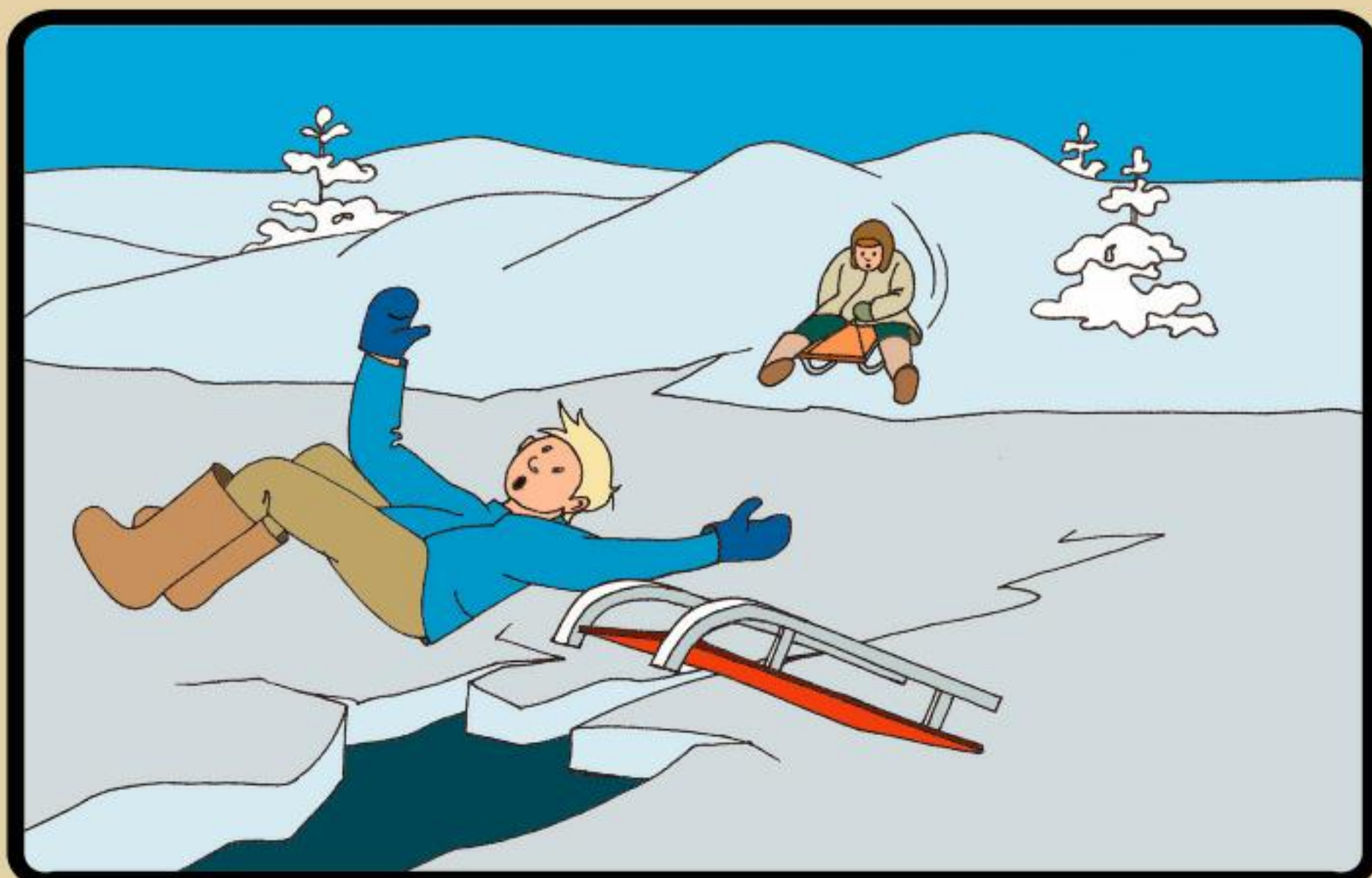
МЕРЫ ПРЕДОСТОРОЖНОСТИ И ПРАВИЛА ПОВЕДЕНИЯ НА ЛЬДУ



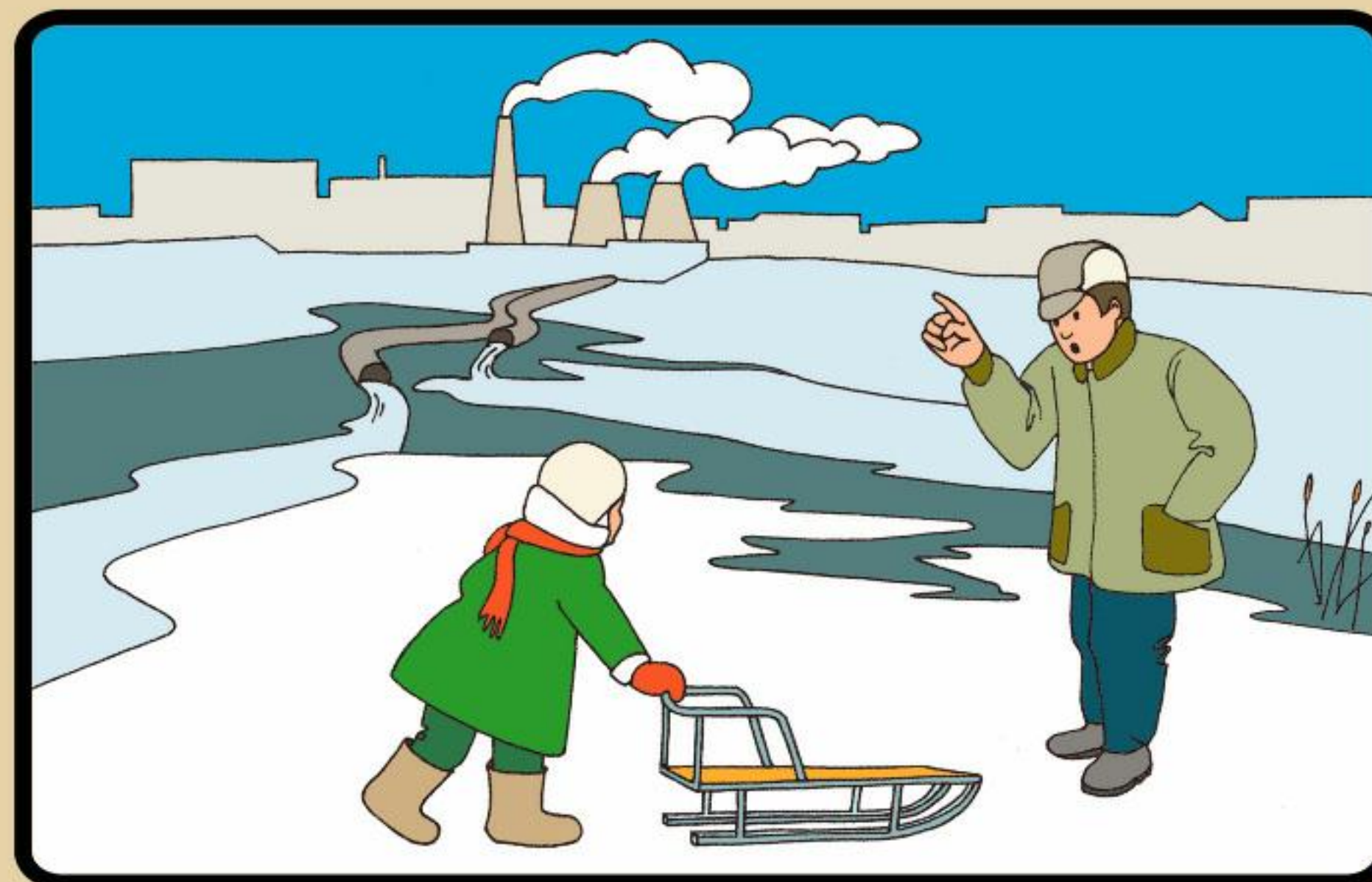
**НЕ ВЫХОДИТЕ НА ЛЕД В ОДИНОЧКУ !
НЕ ПРОВЕРЯЙТЕ ПРОЧНОСТЬ ЛЬДА НОГАМИ !
БУДЬТЕ ВНИМАТЕЛЬНЫ ,ОСТОРОЖНЫ И ГОТОВЫ
В ЛЮБУЮ МИНУТУ К ОПАСНОСТИ !**



**БУДЬТЕ ОСТОРОЖНЫ !
ПОД СНЕГОМ МОГУТ БЫТЬ ПОЛЫНИИ ,ТРЕЩИНЫ
ИЛИ ЛУНКИ !**



**ВНИМАНИЕ ! В ТАКИХ МЕСТАХ ПОД СНЕГОМ
МОГУТ БЫТЬ ГЛУБОКИЕ ТРЕЩИНЫ И РАЗЛОМЫ.**



**ОСТОРОЖНО ! В ЭТИХ МЕСТАХ ДАЖЕ ПОСЛЕ
СИЛЬНЫХ МОРОЗОВ СЛАБЫЙ ЛЕД !**



**ВНИМАНИЕ ! ЕСЛИ ПОД ВАМИ ЗАТРЕЩАЛ ЛЕД И
ПОЯВИЛИСЬ ТРЕЩИНЫ НЕ ПУГАЙТЕСЬ И НЕ
БЕГИТЕ ОТ ОПАСНОСТИ !
ПЛАВНО ЛОЖИТЕСЬ НА ЛЕД И ПЕРЕКАТЫВАЙТЕСЬ
В БЕЗОПАСНОЕ МЕСТО !**



**ПОМНИТЕ ! БЫСТРОЕ ОКАЗАНИЕ ПОМОЩИ
ПОПАВШИМ В БЕДУ ВОЗМОЖНО ТОЛЬКО В ЗОНЕ
РАЗРЕШЕННОГО ПЕРЕХОДА !**



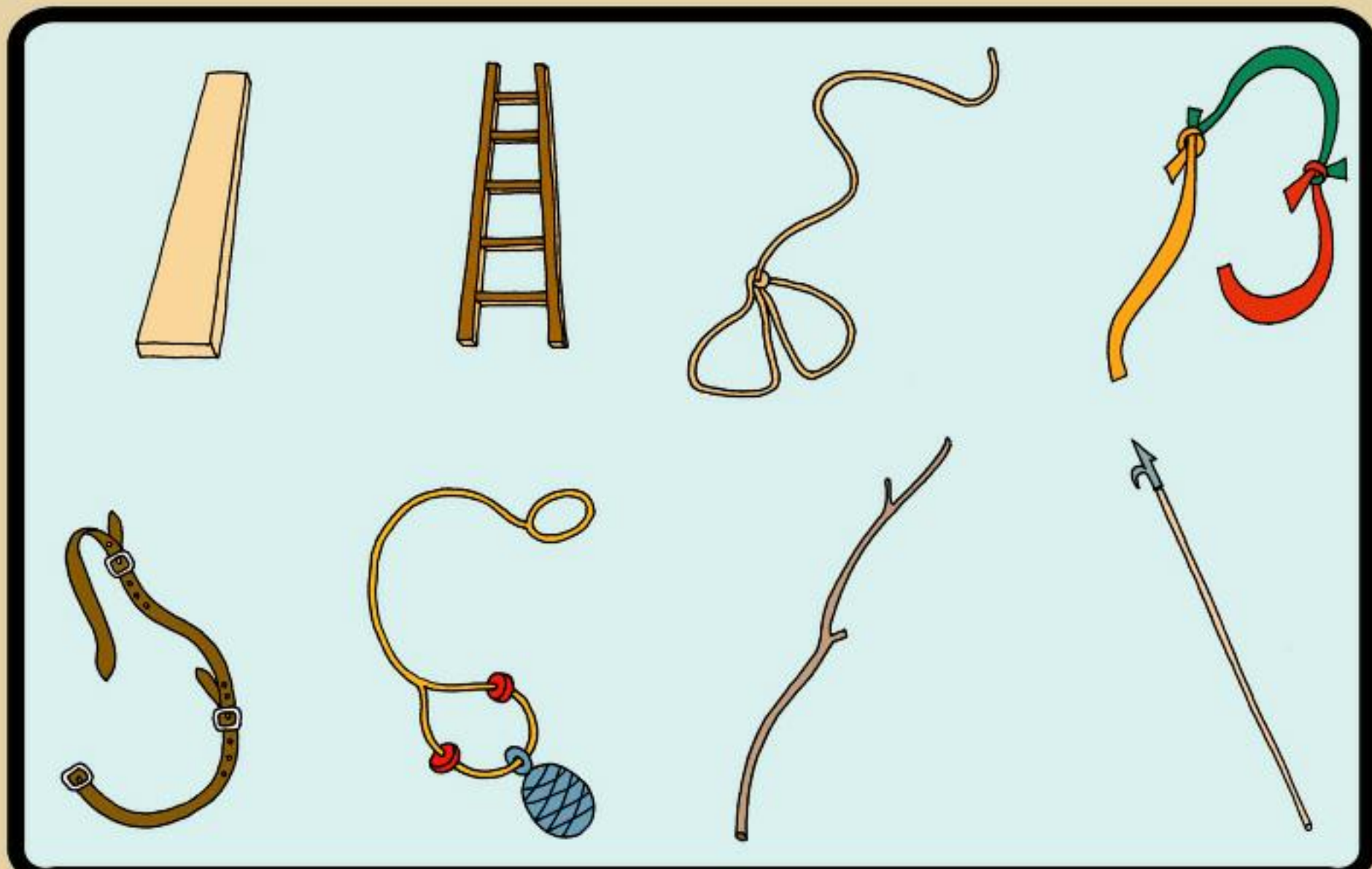
ОКАЗАНИЕ ПОМОЩИ ПОСТРАДАВШИМ НА ЛЬДУ



НЕ ПОДДАВАЙТЕСЬ ПАНИКЕ ! НЕ КРИЧИТЕ , НЕ ЗОВИТЕ НА ПОМОЩЬ , БЕРЕГИТЕ СИЛЫ ! НАПОЛЗАЙТЕ НА ЛЕД С ШИРОКО РАССТАВЛЕННЫМИ РУКАМИ. ДЕЛАЙТЕ ПОПЫТКИ ЕЩЕ ЕЩЕ.



ПРИ СПАСЕНИИ ДЕЙСТВУЙТЕ БЫСТРО, РЕШИТЕЛЬНО, НО ПРЕДЕЛЬНО ОСТОРОЖНО. ГРОМКО ПОДБАДРИВАЙТЕ СПАСАЕМОГО. ПОДАВАЙТЕ СПАСАТЕЛЬНЫЙ ПРЕДМЕТ С РАССТОЯНИЯ 3-4 МЕТРА.



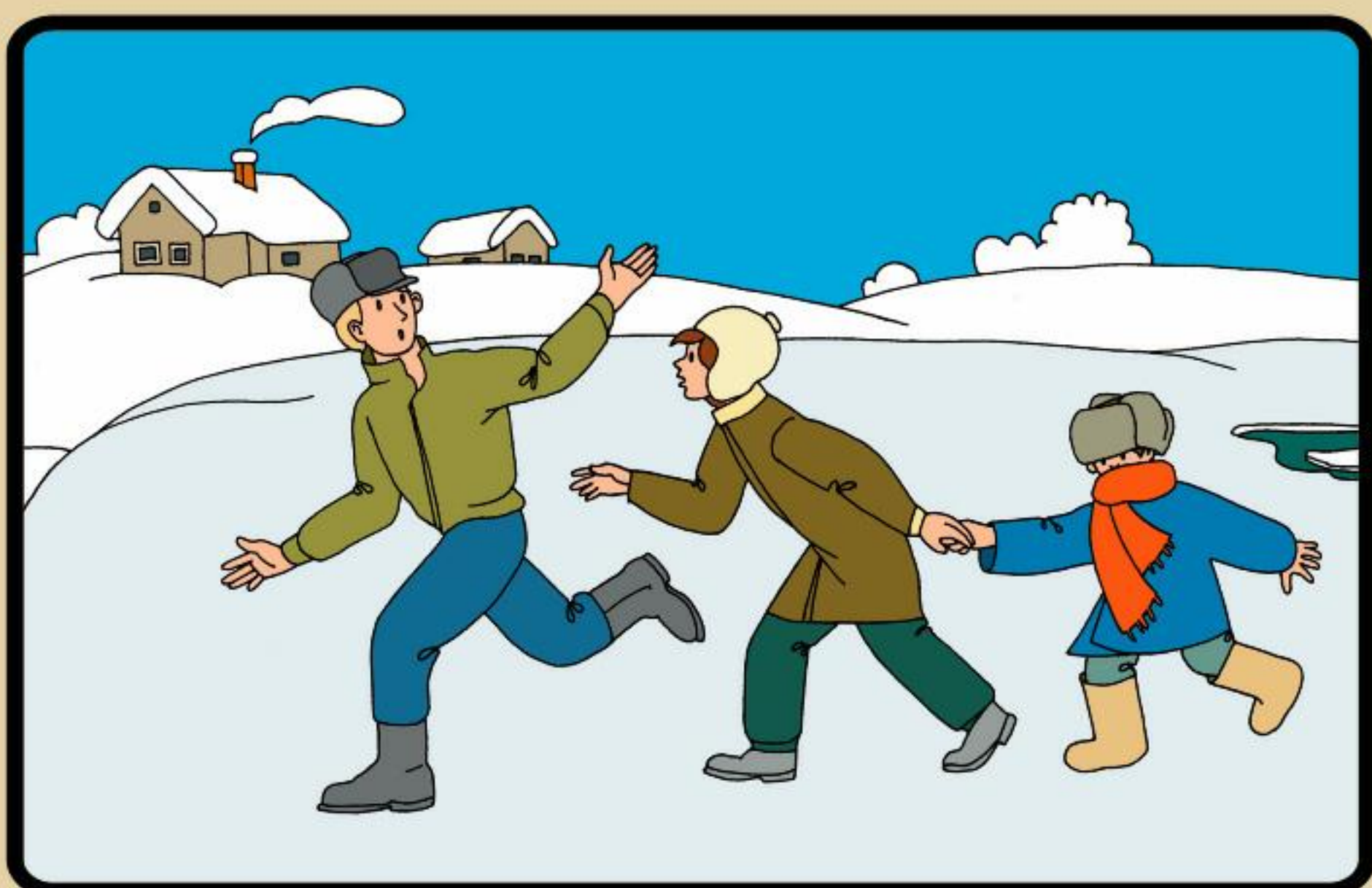
СПАСАТЕЛЬНЫЕ ПРЕДМЕТЫ

ДОСКА
ЛЕСТНИЦА
ВЕРЕВКА С ПЕТЛЯМИ НА КОНЦАХ
СВЯЗАННЫЕ ШАРФЫ

СВЯЗАННЫЕ РЕМНИ
КОНЕЦ АЛЕКСАНДРОВА
БОЛЬШАЯ ВЕТКА
БАГОР



ДАЙТЕ ПОСТРАДАВШЕМУ ЧАСТЬ СВОЕЙ ОДЕЖДЫ. РАЗВЕДИТЕ КОСТЕР И ОБОГРЕЙТЕ ПОСТРАДАВШЕГО. ВЫЗОВИТЕ СПАСАТЕЛЕЙ ИЛИ «СКОРУЮ ПОМОЩЬ».



ВЫБРАВШИСЬ ИЗ ПРОРУБИ СНИМИТЕ, ТЩАТЕЛЬНО ОТОЖМИТЕ И СНОВА НАДЕНЬТЕ ОДЕЖДУ. БЕГОМ СЛЕДУЙТЕ К БЛИЖАЙШЕМУ НАСЕЛЕННОМУ ПУНКТУ. ВЫЗОВИТЕ СПАСАТЕЛЕЙ ИЛИ «СКОРУЮ».



НЕ ДОПУСКАЙТЕ ОБМОРОЖЕНИЯ И ЗАМЕРЗАНИЯ. ПРИЗНАКИ ОБМОРОЖЕНИЯ - ПОБЛЕДНЕНИЕ КОЖИ И ПОТЕРЯ ЧУВСТВИТЕЛЬНОСТИ НА ПОБЛЕДНЕВШЕМ УЧАСТКЕ. СОВЕТ - ПЛАВНО РАСТИРАЯ ОБМОРОЖЕННЫЙ УЧАСТОК РУКОЙ ИДИТЕ ДОМОЙ. СНЕГОМ НЕ РАСТИРАТЬ ! ПРИЗНАКИ ЗАМЕРЗАНИЯ - ОЗНОБ, ВЯЛОСТЬ, ЧУВСТВО УСТАЛОСТИ, ТЯГА КО СНУ. СОВЕТ - ПОЗОВИТЕ НА ПОМОЩЬ ДРУЗЕЙ И БЕГОМ С НИМИ ДОМОЙ.



СОВЕТЫ ЛЮБИТЕЛЯМ ЗИМНЕЙ РЫБАЛКИ



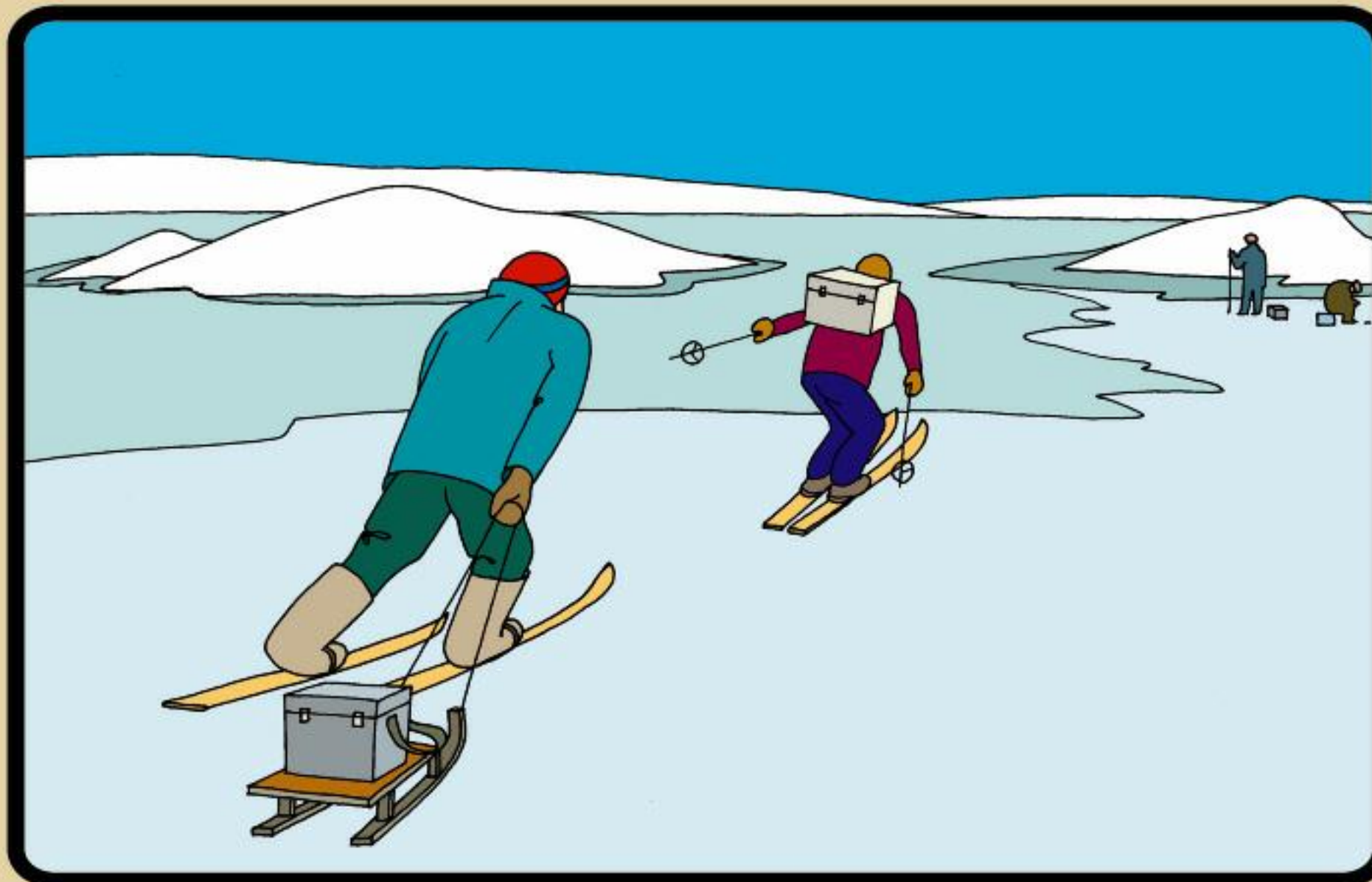
ВО ВРЕМЯ ЗИМНЕЙ РЫБАЛКИ ДУМАЙТЕ ПРЕЖДЕ ВСЕГО О БЕЗОПАСНОСТИ И ТОЛЬКО ПОТОМ ОБ УЛОВЕ !



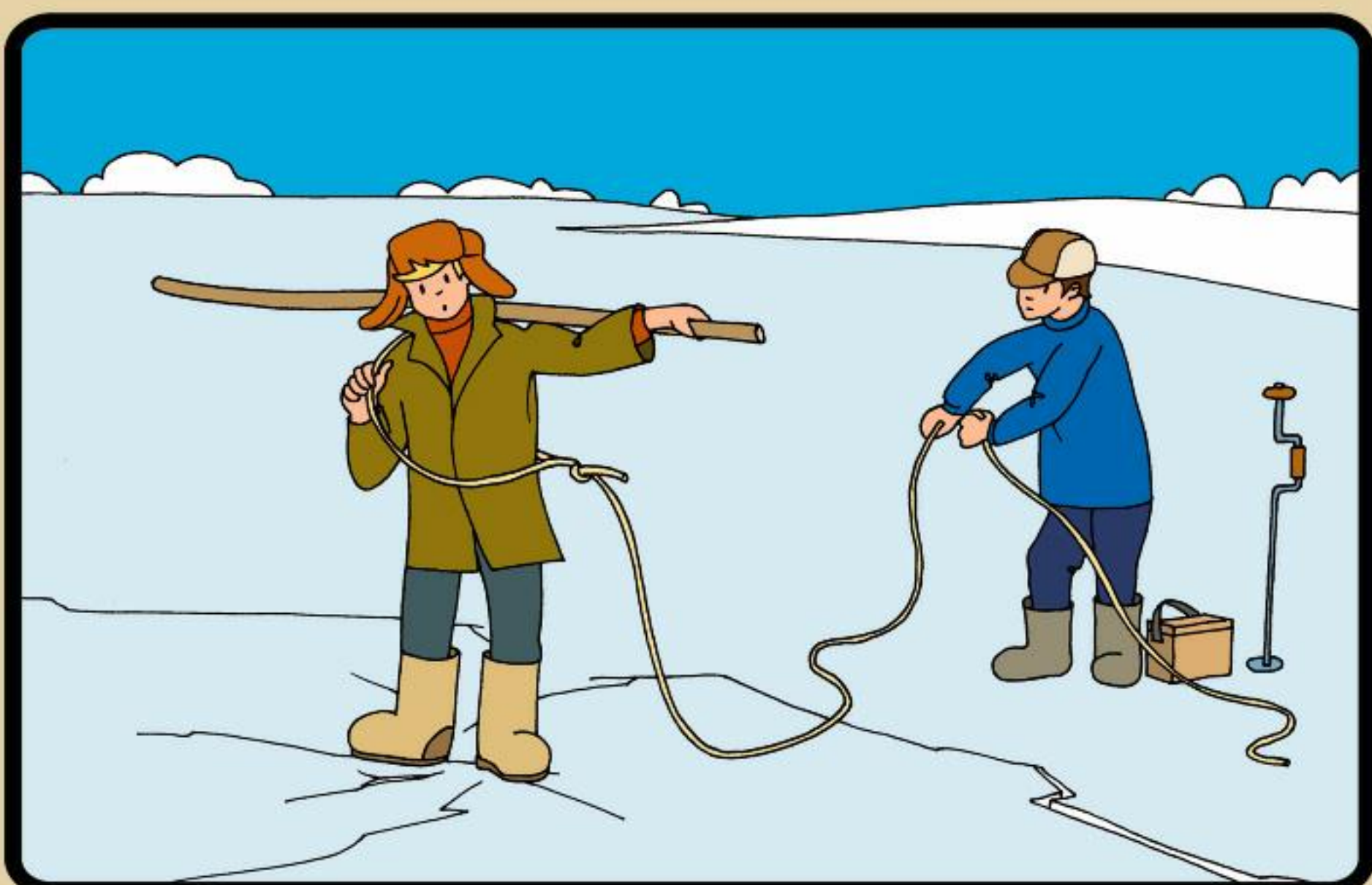
ПЕРЕДВИГАЯСЬ ПО ЛЬДУ БУДЬТЕ ВСЕГДА ГОТОВЫ НЕМЕДЛЕННО ОСВОБОДИТЬСЯ ОТ ГРУЗА !



ВСЕГДА ИМЕЙТЕ ПОД РУКОЙ ВЕРЕВКУ 12-15 МЕТРОВ. ДЕРЖИТЕ РЯДОМ С ЛУНКОЙ ДОСКУ ИЛИ БОЛЬШУЮ ВЕТКУ.



ОСТОРОЖНО ! ЛЕД МЕЖДУ ОСТРОВАМИ И ПЛЕСАМИ ОПАСЕН ВСЕГДА ! НЕ ЛОВИТЕ РЫБУ ДАЛЕКО ОТ БЕРЕГА , КАКОГО БЫ КЛЕВА ТАМ НЕ БЫЛО.



ПРИ КРАЙНЕЙ НЕОБХОДИМОСТИ ПРОХОДИТЕ ОПАСНЫЕ МЕСТА ТОЛЬКО СО СТРАХОВКОЙ ! ПЕРЕДВИГАЙТЕСЬ СКОЛЬЗЯЩИМ ШАГОМ !



НЕ ПРЫГАЙТЕ НА ОТОРВАВШУЮСЯ ЛЬДИНУ. ОНА МОЖЕТ НЕ ВЫДЕРЖАТЬ ВАШ ВЕС И ПЕРЕВЕРНУТЬСЯ.